

**Rotation
POIDS
DISQUE
Une
expérience**

Comparaisons et questions ...

ETIENNE DISQUE versus ROUSSEAU POIDS

DISQUE 55.36m

POSITION de DEPART

POIDS 16.07m

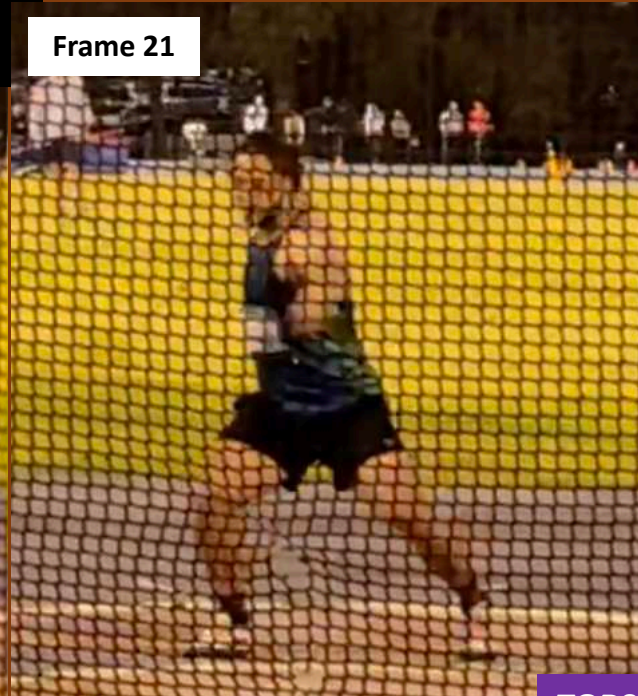


ROTATION PRELIMINAIRE DU TRONC

Frame 15



Frame 21

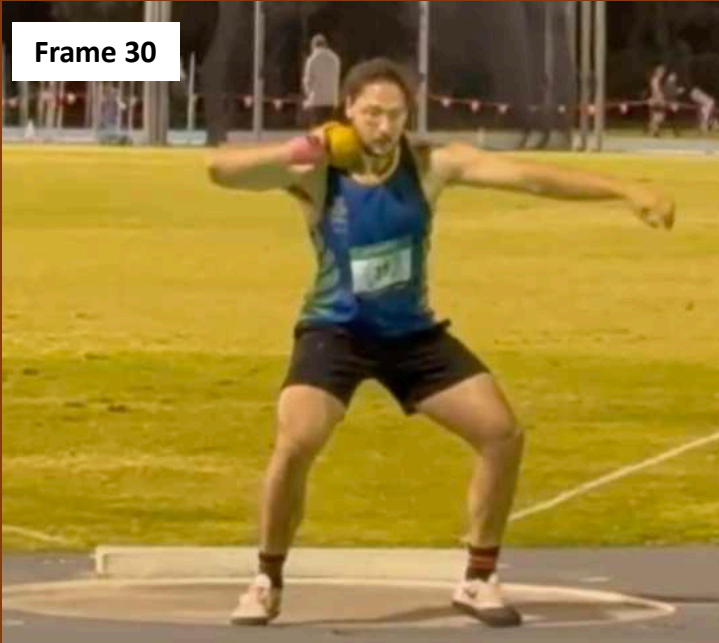


Frame 34

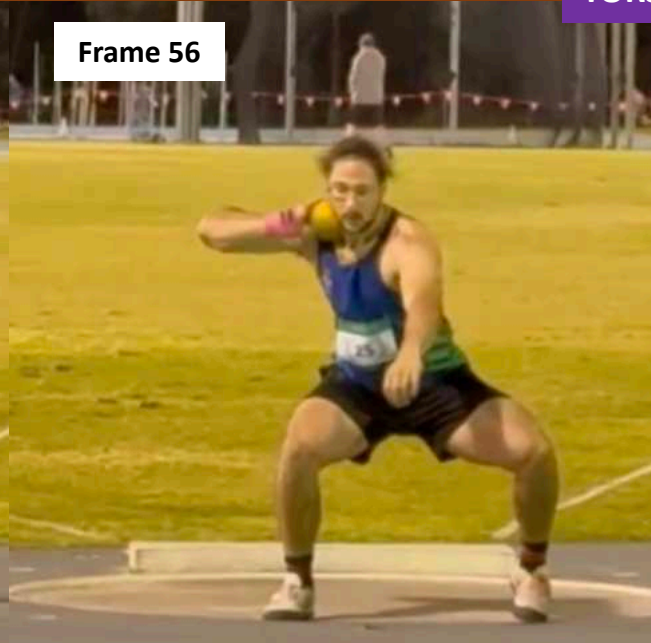


TORSION MAXIMALE DU TRONC

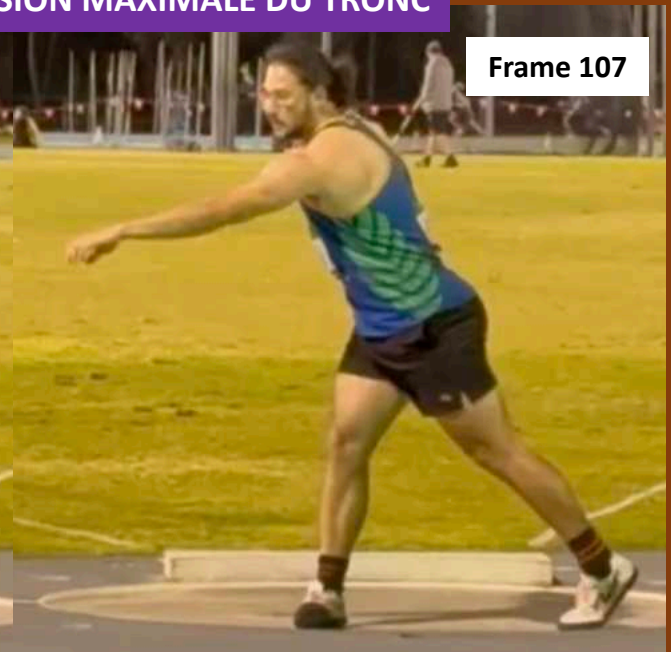
Frame 30



Frame 56



Frame 107



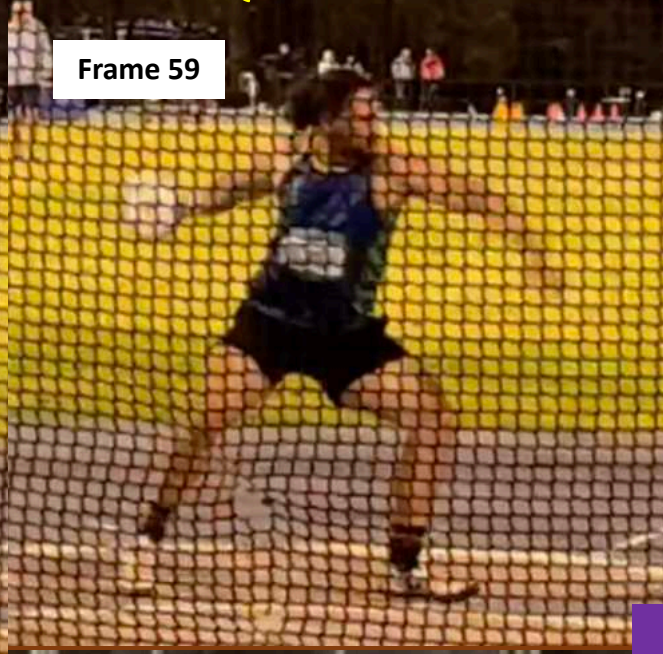
L'ENTREE

ETIENNE DISQUE versus ROUSSEAU POIDS

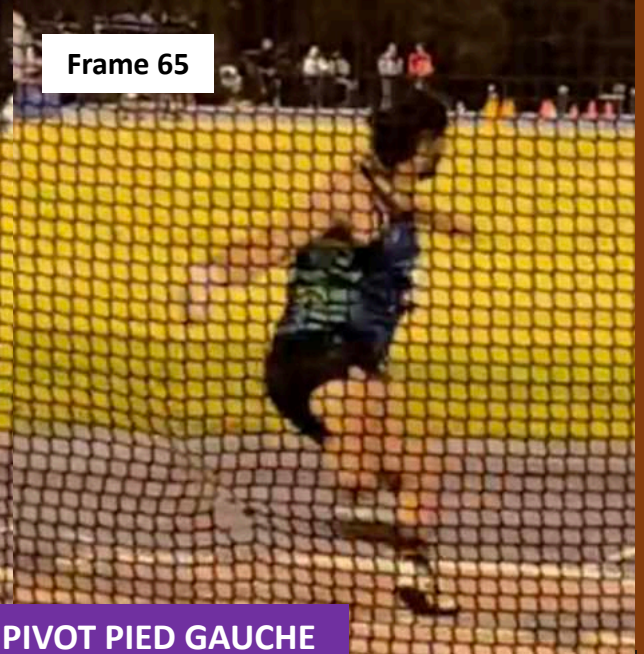
Frame 56



Frame 59



Frame 65



PIVOT PIED GAUCHE

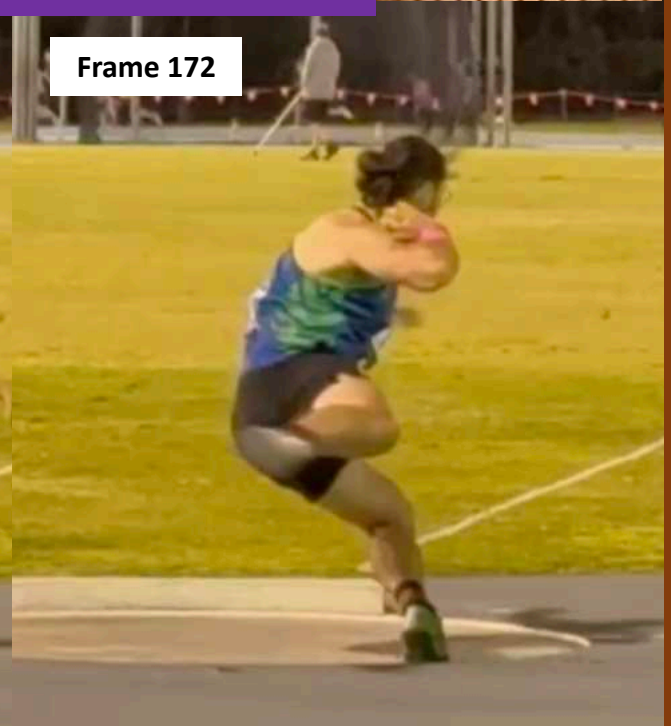
Frame 147



Frame 160



Frame 172



En tant que visiteur vous avez eu un accès gratuit à une partie de ce document. Le document complet est réservé aux membres

Pour devenir membre et avoir accès à TOUS les documents de ce site , voir les conditions sur la page d'accueil...et bienvenue au club !

